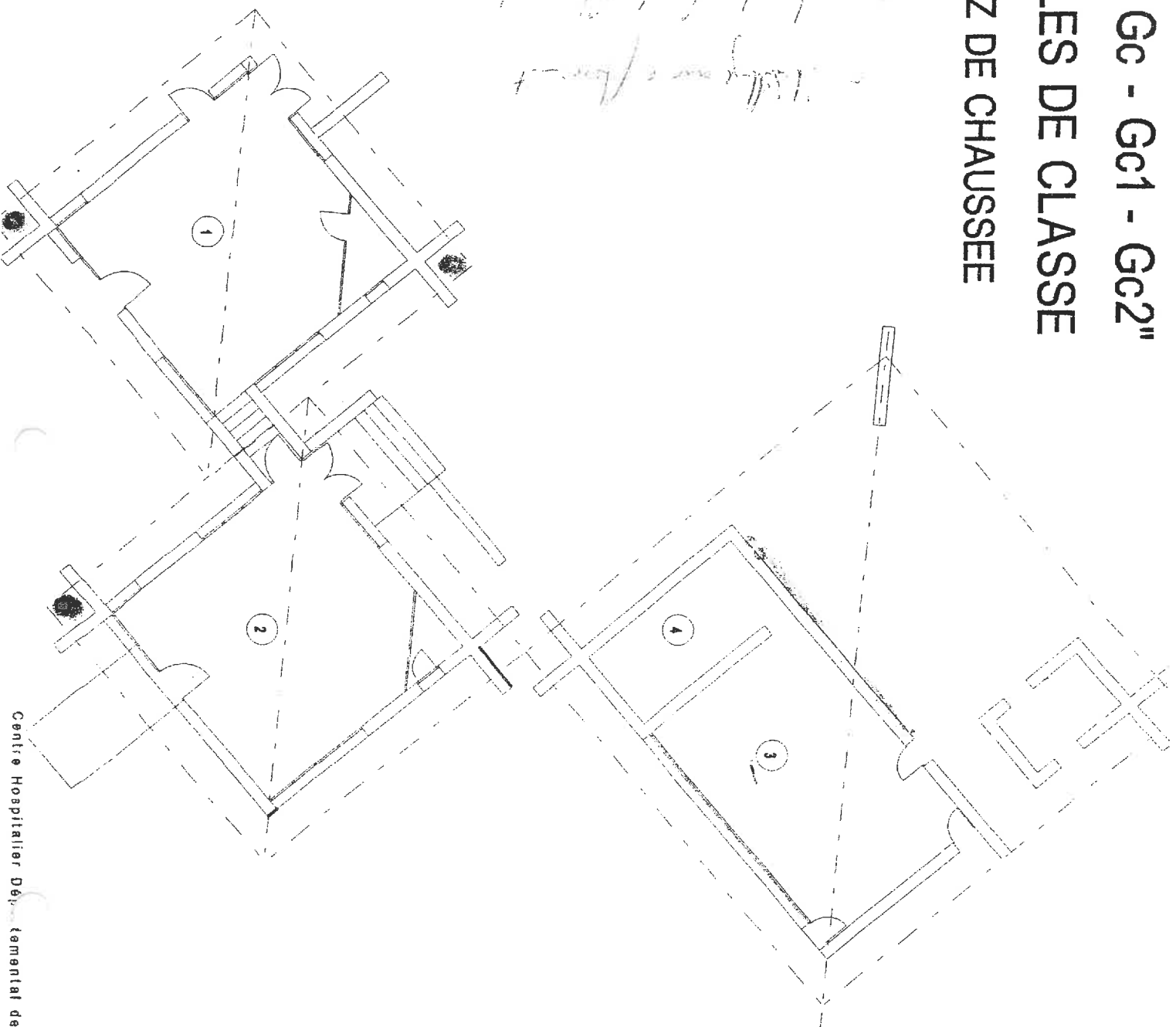


Bat " Gc - Gc1 - Gc2" SALLES DE CLASSE

REZ DE CHAUSSEE

*11 salles sur 2 étages
de 40 à 45 places*



OBSERVATIONS

N°	NATURE DES OBSERVATIONS
	<u>SALLE DE CLASSES FK1</u> Gc, Gc1, Gc2
1	Trois descentes eaux pluviales situées dans les angles des salles 1 et sont en Fibrociment.
2	Un panneau décoratif (type tableau noir) est fixé sous l'auvent à l'extérieur des saïles 3 et 4. Ce panneau est en fibrociment.

Ge. Ger. Ger.

[illegible]

Légende :	
Ax : Matériau ayant fait l'objet d'un prélèvement positif (amiante)	V : Matériau contenant de l'amiante reconnu visuellement
Nx : Matériau ayant fait l'objet d'un prélèvement négatif (sans amiante)	R : Matériau susceptible de contenir de l'amiante non prélevé
Cx : Matériau analysé antérieurement et avec amiante	/ : Élément non existant
Px : Matériau analysé antérieurement et sans amiante	T : Élément existant ne contenant pas d'amiante

Exemple : A1 – prélèvement n° 1 contenant de l'amiante après analyse.